



社会福祉法人

# 甲良町社会福祉協議会

令和7年



ゲーム大会やカラオケを楽しみ、利用者さんやご家族、ボランティアさん、職員、全員で楽しく交流しました。  
ご家族からも「他のご家族とお話できてよかった」とのお言葉をいただきました。



## せせらぎ親子交流会

5月30日（金）せせらぎ（作業所）にて、利用者さんとそのご家族を招いて「親子交流会」を実施しました。



甲良町赤十字奉仕団さん、甲良町民生委員児童委員協議会さんにお手伝いいただき、たこ焼きやうどん、フランクフルト等おいしい食事を提供していただきました。

### ありがとうございました

甲良町がひとつの家族となるようなまちづくりをめざして

## カフェラテクリームパンのご案内

いつもご愛顧いただきありがとうございます。工房せせらぎからカフェラテクリームパンのご案内です。

やさしい甘さのカフェラテクリームを、しっとりふわふわの食パン生地で包みました。口に入れた瞬間、まろやかなコーヒーの香りとミルクのコクが広がります。ぜひご賞味ください（1個 135円）。

工房 **せせらぎ**

お問い合わせは

0749-38-3975（せせらぎ作業所）

または 090-3821-6635 まで。



## せせらぎ NEWS

### 「わたSHIGA輝く障スポ2025 リハーサル大会」入賞！

5月25日に行われたリハーサル大会のボウリング競技にて、せせらぎ利用者の池田さんが出場されました。

壮年男子1組にて1位の成績をおさめられました。



## ～病院送迎でお困りの方へ～

甲良町社会福祉協議会では、高齢者及び一人暮らし高齢者等に対して、自宅と医療機関との送迎支援を行っています。

対象者：町内に在住する概ね65歳以上の方

送迎範囲：①近隣の医療機関（甲良町及び犬上郡内）

②周辺医療機関（彦根市、愛荘町）

③その他町長が必要と認めた医療機関

利用料：片道300円

但し湖東記念病院のみ500円

※詳細に関しては、お問い合わせください。



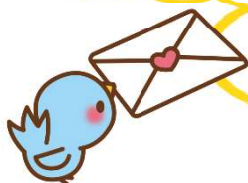
## 絵手紙ボランティア 「ほほえみ」作品紹介

メンバー募集中！

毎月第2水曜日 9:30～11:30

保健福祉センターにて活動中です。

ご興味のある方は社協までご連絡ください！





## ～買物送迎サービスのご案内～



甲良町社会福祉協議会では、高齢者の方を対象に毎週水曜日に買物送迎サービスを行っています。このサービスは買い物に自由に行けない方を対象としてご自身で買い物を楽しんで頂く事を目的に、買物支援ボランティア及び赤十字奉仕団の方のご協力のもと実施しています。事前に利用登録が必要となりますので、気軽にお問合わせください。

対象者：甲良町内在住の75歳以上で一人で買い物が可能な方  
実施日：毎週水曜日 13:00～（買物時間は1時間程度）



第1・3・5週 秦荘のフレンドマート  
第2週 業務スーパー甲良店  
第4週 丸善豊郷アスト店



※お家にお迎えに行きます。  
※利用料は100円です。

## 買物送迎運転手(協力員)募集!



甲良町社会福祉協議会では、困りごとサポーター(協力員)として上記の買物送迎サービスにご協力いただける運転手さんを募集しています。

水曜日の13:00より利用者さんの自宅からお店までの送迎をお願いしています。送迎車は、社協の車を使用しています。

詳細については、ご連絡を頂いた際に説明させていただきます。

ご協力いただいた協力員の方には活動費をお支払いさせていただきます。

ご興味のある方は甲良町社協までご連絡お願いいたします  
電話番号：38-4667

見学だけでもいかがですか？  
短期間だけでもOKです。



地域の方のちょっとした困り事を  
支援して頂く、お互い様の  
助け合い活動です。

『地域で困っている方の力に  
なりたい、支えになりたい』  
とっておられる方、  
ご協力宜しくお願い致します。

# 「おうみデジタル活用サポーター」 募集のお知らせ



「おうみデジタル活用サポーター」とは・・・

日常生活の中で、高齢の方など、デジタルに不慣れな地域の方々に対して、スマホの基本操作（電話・メール・LINE）やデジタルを用いたサービスの利用方法などを教える方です。

【養成講座の概要】 令和7年秋冬～開始予定 ※受講料無料

◇講座内容の一例

・スマホの基本操作（電話・メール・LINE） ・高齢者への接遇（教え方） など

◇会場の一例 ※都合により他会場となる場合があります

・レイカディア大学草津キャンパス ・文化産業交流会館（米原） など



【応募資格】

- ・スマホやパソコンなどの基本的な操作ができること
- ・高齢者に対し、説明や相談に応じる意欲があること

【募集人数】

40名程度

【応募方法】メールでお申し込み

アドレス：chiiki@pref.shiga.lg.jp

氏名、生年月日、住所、電話番号、メールアドレスを記載し、お申し込みください。

【任期】

- ・令和8年度末（令和9年3月31日）まで
- ※辞退の申し出がなければ1年ごとに任期を延長

【募集期間】

- ・令和7年7月31日（木）〆切

お問い合わせ先

滋賀県庁 総合企画部 DX推進課

電話番号：077-528-3382

**善意の小窓**

各ご家庭で、次のようなものがありましたら町内の福祉活動に活用させていただきますので、ご提供をお願いします。

- ＊タオルなどの未使用品
- ＊但し物品によっては、活用をさせていただけない場合もありますのでご了承ください。

**レクレーション用具貸出中**

甲良町社会福祉協議会では、字のサロンや子ども広場、各種イベントなどでお使いいただける、遊び用具の貸し出しを行っております。利用料は無料です。是非ご活用下さい。

又、講師のご依頼などもお受けしております。お気軽にお問い合わせ下さい。

## 社協サービス（介護保険事業等）に関する苦情受付について

- 苦情受付窓口 社会福祉法人 甲良町社会福祉協議会
- 受付時間 9：00～17：00（毎週月～金曜日） ☆土・日・祝日は休業いたします
- 電話番号 0749-38-4667
- 第三者委員 片岡 清 高橋 ひろみ

編集・発行 社会福祉法人 甲良町社会福祉協議会

〒522-0244 滋賀県犬上郡甲良町在士357-1 甲良町保健福祉センター2階

電話 0749-38-4667 FAX 0749-38-4668

ホームページ：https://koura-shakyo.com/



現在、甲良町社会福祉協議会のラインアカウンタが使用できません。大変ご迷惑をおかけしますが、お問い合わせはお電話にてお願いいたします。