

ちょっとした困りごとのサポート 困りごと援助サービスは日常生活でのちょっ
困りごと援助サービス とした困り事を解決するためのサービスです。

●対象者

- ①高齢者（概ね70歳以上）
- ②障害者（概ね3級以上）
- ③その他会長が必要と認めた者

●サービス利用時間

月曜日～金曜日 午前9時～午後5時
 ※年末年始・土日祝日は除く

お気軽にご相談ください

●利用料

1回30分以内 300円
 （材料費等は実費負担）

●サービス内容

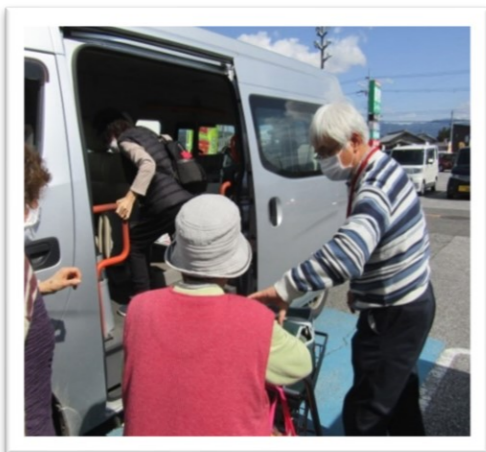
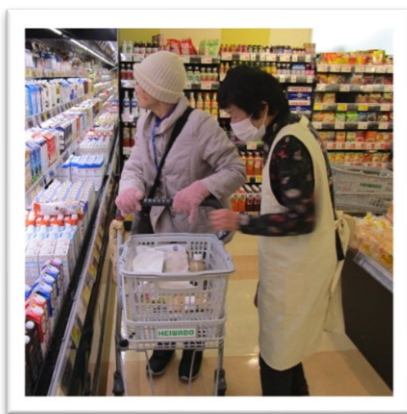
継続性の無い簡易な作業に対応します。
 ○電球交換 ○買物の代行 ○精米
 ○腕時計の電池交換等
 ※内容によっては他機関やサービスをお勧めする場合があります。



困りごとサポーター、買物送迎運転手(協力員)、募集!

困りごとサポーター(協力員)は、上記の困りごと援助サービスのお手伝いをお願いしています。
 また、買物送迎の運転手(協力員)は、水曜日の13:00より利用者さんの自宅からお店までの送迎をお願いしています。送迎車は、社協の車を使用しています。
 詳細については、ご連絡を頂いた際に説明させていただきます。
 ご協力いただいた協力員の方には活動費をお支払いさせていただきます。

見学だけでもいかがですか？
 短期間だけでもOKです。



地域の方のちょっとした困り事を
 支援して頂く、お互い様の
 助け合い活動です。

地域で困っている方の力になりたい、
 支えになりたいと思っておられる方、
 ご協力宜しくお願い致します。

甲良町がひとつの家族となるようなまちづくりをめざして

赤い羽根共同募金ご協力ありがとうございました

10月1日～12月31日、赤い羽根共同募金運動にご協力頂きありがとうございました。また、10月、12月に道の駅せらぎの里こうら、業務スーパー甲良店にて街頭募金をさせて頂きました。皆様にご協力いただきました善意の募金は、甲良町のさまざまな地域活動や、取り組みのための助成金として使わせて頂きます。



ありがとうございます

フードバンクのご協力をお願いします

フードバンクの活動とは、企業・団体や個人から余剰食品の寄付を募り、集まった食品を必要とされている人に無償でお届けすることによって、みんなが「笑顔」になり「絆」を深め合う「お互い様」の地域づくりを目指す活動です。

【ご提供いただきたい食品】

- 缶詰 ○レトルト食品 ○インスタント食品 ○瓶詰類 ○ふりかけ
- 乾物類 ○乾麺 ○お米(白米・玄米ともに前年度までの分)等
- ※未開封で賞味期限が1か月以上のもの



保健福祉センターの正面玄関前に、ボックスを設置しております

編集・発行 社会福祉法人 甲良町社会福祉協議会
 〒522-0244 滋賀県犬上郡甲良町在士357-1 甲良町保健福祉センター2階
 電話 0749-38-4667 ファックス 0749-38-4668

ホームページ <http://www.shakyo.or.jp/hp/1132/>



LINE



☆現在、甲良町社会協議会のラインアカウントが使用できません。
 大変ご迷惑をお掛けしますが、お問い合わせは、お電話にてお願い致します。

昔ながらの「ジャムパン」のご案内

いつもご愛顧いただきありがとうございます。工房せせらぎから昔ながらの「ジャムパン」をご紹介します。
 ジャムは甘すぎないものを使用しています。スライスアーモンドをトッピングして香ばしく仕上げています。
 (1個 135円)ぜひご賞味ください。



焼き菓子・パン 毎週金曜日 11:30~11:50

甲良町保健福祉センターで販売しています

工房 せせらぎ

お問い合わせは

0749-38-3975 (せせらぎ作業所) または 090-3821-6635 まで。

※パン 10個以上 (又は 1000円以上) お買い上げの方は、ご自宅まで無料配達します。

せせらぎ (作業所) 年末ご苦労様会を開催しました!!

年末最終の通所日に1年の労をねぎらい「ご苦労様会」を行いました。おやつやジュース、年越しそばを食べながら、みんなでカラオケ大会をして最新の曲にもチャレンジしました。また、太鼓を持って来て踊りを披露してくれた方もいて、盛大に盛り上がりました。



善意の小窓

各ご家庭で、次のようなものがありましたら町内の福祉活動に活用させていただきま
 すので、ご提供をお願いします。

*タオルなどの未使用品

但し物品によっては、活用をさせていただ
 けない場合もありますのでご了承ください。

福祉車両貸出中

車いすのまま乗れる、スロープ付きの福祉車両を貸し
 出しています。(軽自動車)

※貸出料金は、1km 20円です。

- ・病院の送り迎えで困られている方
- ・買い物等の外出で困られている方等

ご利用を希望される方は、甲良町社会福祉協議会まで
 お問い合わせ下さい。

※貸出・返却時間
 8:30~17:00



令和7年度ボランティア登録 ボランティア保険更新のご案内

令和7年度ボランティア登録・ボランティア保険の新規受付及び、更新の時期となりました。新たにボランティア活動を始められる方や、ボランティア活動を継続される方は年度ごとの手続きが必要になりますのでお願い致します。

ボランティア保険は、安心して活動をしていただくためにも加入をお勧めいたします。

保険料(1名あたり)

☆基本プラン...350円 ☆天災・地震補償プラン...500円

補償期間

☆登録日~令和8年3月31日(年度途中からでも加入できます。)

☆ボランティア活動保険の補償開始日は令和7年4月1日からとなります

詳しくは、甲良町社会福祉協議会までお問合せ下さい。

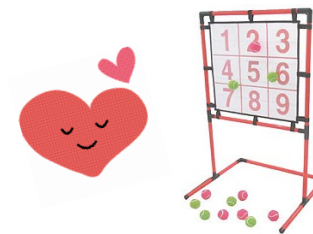


レクリエーション用具&イベント機材貸し出しのご案内

甲良町社会福祉協議会では、字のサロンや子ども広場、甲良町内各種イベントなどでお使いいただける、遊び用具及びポップコーンや綿菓子、たこ焼き機の貸し出しを行っております。ぜひご活用下さい。

又、講師のご依頼などもお受けしております。お気軽にお問合せ下さい。

「マジックナイン」



「わなげ」



「ビーンボウリング」

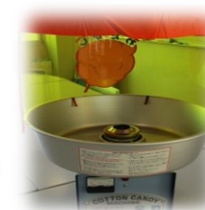


貸出の一例です。
 他にも用具があります
 ので、お問い合わせ
 下さい。

「ポップコーンメーカー」



「綿菓子機」



「たこ焼き機」



社協サービス (介護保険事業等) に関する苦情受付について

- 苦情受付窓口 社会福祉法人 甲良町社会福祉協議会
- 受付時間 9:00~17:00 (毎週月~金曜日) ☆土・日・祝日は休業いたします
- 電話番号 0749-38-4667
- 第三者委員 片岡 清 高橋 ひろみ